

VIETNAM DAILY

[Điểm nhấn thị trường]

TTCK Việt Nam giảm điểm dưới sự ảnh hưởng của nhóm cổ phiếu vốn hóa lớn với thanh khoản tăng

[Hợp đồng tương lai/Quỹ ETF]

Các HĐTL giảm điểm tương đồng với diễn biến của thị trường cơ sở

[Thông tin doanh nghiệp]

CII, CTD

[Quan điểm đầu tư]

NĐT được khuyến nghị bán hạ tỷ trọng trong các nhịp hồi sớm và chỉ mua trở lại trong các nhịp điều chỉnh về quanh các vùng hỗ trợ.

25/08/2023

	Chỉ số	Thay đổi (%, bp)
VNIndex	1,183.37	-0.51
VN30	1,193.93	-0.66
HĐTL VN30F1M	1,194.50	-0.29
HNXIndex	242.90	-0.14
HNX30	501.09	+0.14
UPCoM	91.01	+0.18
USD/VND	23,999	-0.04
Lợi suất TPCP 10 năm (%)	2.54	-1
Lãi suất qua đêm (%)	0.13	+6
Dầu (WTI, \$)	79.84	+1.00
Vàng (LME, \$)	1,913.98	-0.15



Điểm nhấn thị trường

VNIndex 1,183.37 (-0.51%)
KLGD (triệu CP) 812.3 (+10.5%)
GTGD (triệu US\$) 848.1 (+10.1%)

TTCK Việt Nam giảm điểm dưới sự ảnh hưởng của nhóm cổ phiếu vốn hóa lớn với thanh khoản tăng. Khối ngoại bán ròng, tập trung tại VPB (-1.46%), CTG (-1.89%), HPG (-1.33%).

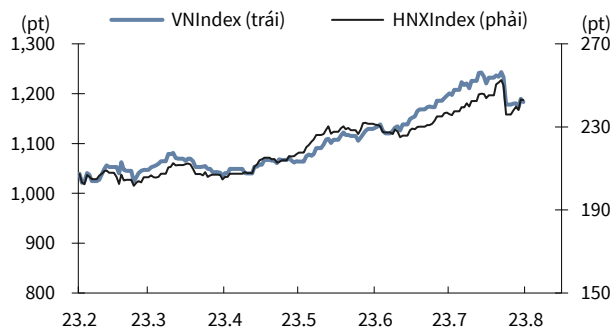
HNXIndex 242.90 (-0.14%)
KLGD (triệu CP) 94.8 (-20.4%)
GTGD (triệu US\$) 73.7 (-2.9%)

Theo VASEP, sau khi tăng trưởng âm liên tục trong suốt 6 tháng đầu năm, xuất khẩu tôm sang Mỹ trong tháng 7 đã ghi nhận mốc tăng trưởng dương đầu tiên với mức tăng 14% svck. Xuất khẩu tôm sang Trung Quốc và Hồng Kông trong tháng 7 ghi nhận tháng tăng trưởng dương thứ hai kể từ đầu năm với mức tăng 49% svck. Cổ phiếu nhóm Thủy hải sản tăng giá ở MPC (+3.80%), CMX (+3.60%).

UPCoM 91.01 (+0.18%)
KLGD (triệu CP) 57.1 (+49.9%)
GTGD (triệu US\$) 25.9 (+13.0%)

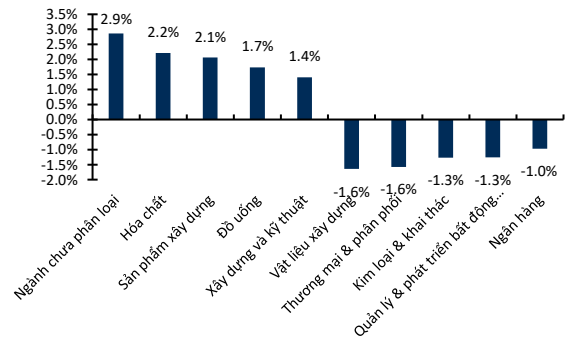
Sáng ngày 25/8, giá dầu WTI giao dịch ở mức 78.48 USD/thùng, giảm 0.39 USD/thùng trong khi đó dầu Brent giao dịch mức 82.82 USD/thùng, giảm 0.41 USD/thùng so với đầu giờ sáng qua. Cổ phiếu nhóm Dầu khí giảm giá ở PLX (-0.66%), GAS (-0.98%).

VNIndex & HNXIndex



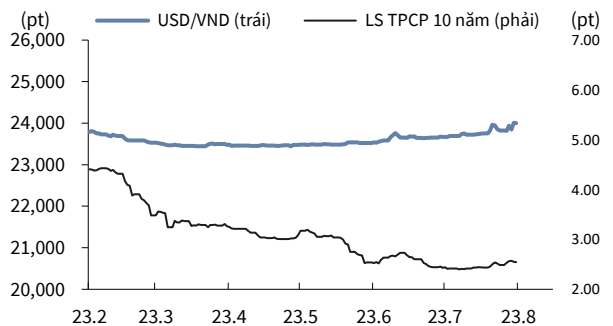
Nguồn: Bloomberg, KB Securities Vietnam

Biến động nhóm ngành



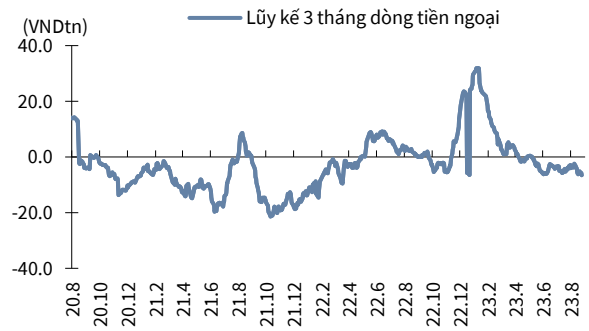
Nguồn: Bloomberg, KB Securities Vietnam

USD/VND & lợi suất trái phiếu chính phủ 10 năm



Nguồn: Bloomberg, KB Securities Vietnam

Giá trị mua ròng khối ngoại lũy kế 3 tháng



Nguồn: FiinPro, KB Securities Vietnam

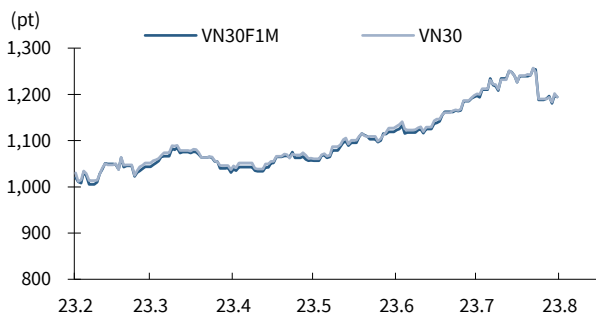
Hợp đồng tương lai/Quỹ ETF

VN30	1,193.93 (-0.66%)
VN30F1M	1,194.5 (-0.29%)
Mở cửa	1,195.1
Cao nhất	1,199.5
Thấp nhất	1,188.0

Các HĐTL giảm điểm tương đồng với diễn biến của thị trường cơ sở. Chênh lệch giữa F2309 và VN30 mở cửa tại -5.88 điểm, sau đó biến động quanh mức -1.88 điểm và đóng cửa tại 0.57 điểm. Khối lượng giao dịch giảm.

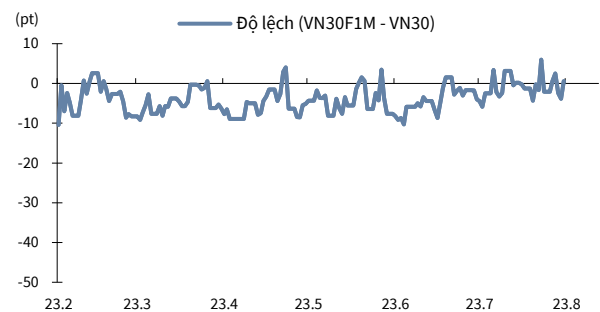
KLGD (HĐ) **264,681 (-7.4%)**

HĐTL VN30F1M & VN30



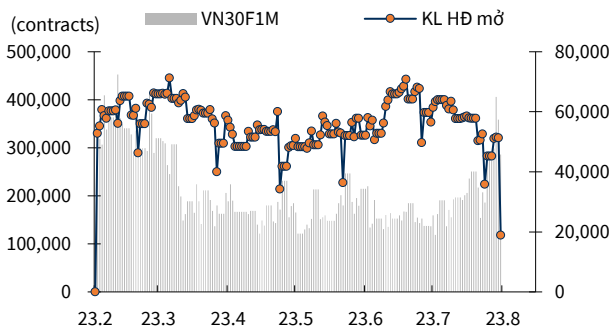
Nguồn: Bloomberg, KB Securities Vietnam

Độ lệch HĐTL VN30F1M so với VN30



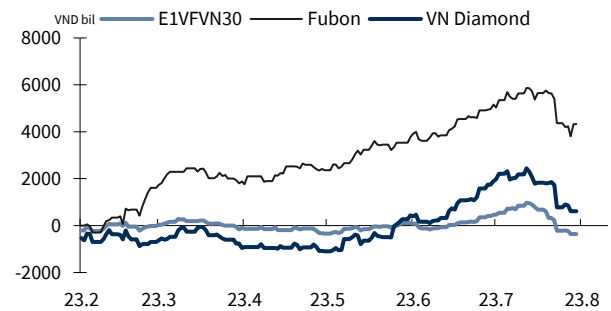
Nguồn: Bloomberg, KB Securities Vietnam

KLGD HĐTL VN30F1M & KL hợp đồng mở



Nguồn: Bloomberg, KB Securities Vietnam

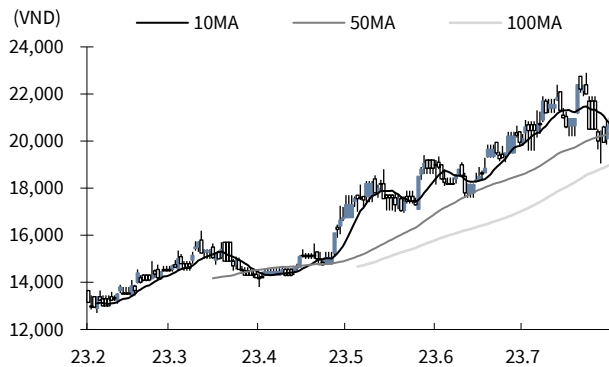
Biến động tổng tài sản các quỹ ETFs lớn



Nguồn: FiinPro, KB Securities Vietnam

Thông tin doanh nghiệp

CTCP Đầu tư Hạ tầng Kỹ thuật Thành phố Hồ Chí Minh (CII)

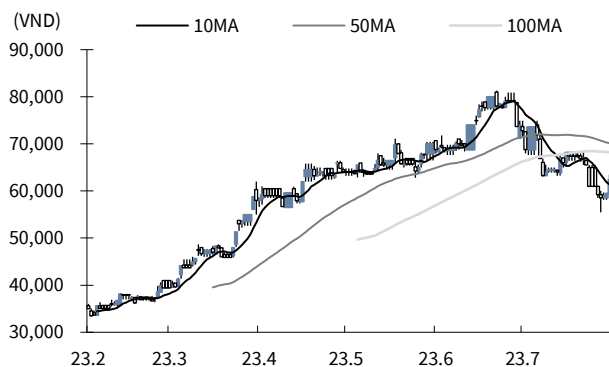


Nguồn: Bloomberg, KB Securities Vietnam

- CII tăng 0.49% lên 20,700 VND/cp

- Trong quý 2/2023, CTCP Đầu tư Hạ tầng Kỹ thuật TP HCM ghi nhận doanh thu thuần đạt 843.3 tỷ đồng (-15.2% YoY). Lợi nhuận gộp của doanh nghiệp chỉ đạt 250.6 tỷ đồng, (-55.4% YoY). Biên lợi nhuận gộp theo đó cũng giảm từ 45.5% xuống chỉ còn 23.9% so với cùng kỳ. Kết thúc 6 tháng đầu năm, công ty mới chỉ hoàn thành được 30.9% kế hoạch doanh thu cùng 9.3% kế hoạch lợi nhuận năm.

CTCP Xây dựng COTECCONS (CTD)



Nguồn: Bloomberg, KB Securities Vietnam

- CTD tăng 4.87% lên 62,400 VND/cp

- CTCP Xây dựng Coteccons vừa thông qua phương án phát hành hơn 24.8 triệu cổ phiếu để tăng vốn cổ phần, tương đương 33.3% lượng cổ phiếu đang lưu hành. Nguồn vốn thực hiện được lấy từ quỹ đầu tư phát triển trên BCTC năm 2022 đã kiểm toán. Sau phát hành, Coteccons sẽ tăng vốn điều lệ từ 744 tỷ đồng lên 992 tỷ đồng.

Quan điểm kỹ thuật

Xu hướng & Hành động

Thị trường cơ sở – Chỉ số VNIndex



Nguồn : Trading View, KB Securities Vietnam

- BodySau những nỗ lực tăng điểm bất thành đầu phiên, VNIndex dần suy yếu và đảo chiều giảm điểm với biên độ mở rộng về cuối phiên.
- Việc xuất hiện một phiên điều chỉnh giảm co cùng thanh khoản sụt giảm dưới mức trung bình 20 phiên cho thấy tâm lý thận trọng của nhà đầu tư trước thềm Hội nghị Jackson Hole. Với xu hướng giảm điểm vẫn đóng vai trò chủ đạo, rủi ro mở rộng nhịp điều chỉnh trong các phiên tiếp theo vẫn đang có phần lấn át với ngưỡng hỗ trợ đáng lưu ý, gần là 1180 và sâu hơn là 116x.
- NĐT được khuyến nghị bán hạ tỷ trọng trong các nhịp hồi sớm và chỉ mua trở lại trong các nhịp điều chỉnh về quanh các vùng hỗ trợ.

Chỉ số VN30



Thị trường phái sinh – Hợp đồng tương lai VN30F1M (F1)



Nguồn : Trading View, KB Securities Vietnam

Ngưỡng trong phiên

Kháng cự xa: 1205 – 1208

Kháng cự gần: 1197 – 1200

Hỗ trợ gần: 1183 – 1185

Hỗ trợ xa: 1172 – 1175

- F1 trải qua một nhịp rung lắc giằng co trong biên độ hẹp và hình thành mẫu nến doji về cuối phiên.
- Việc hình thành mẫu nến doji cùng thanh khoản sụt giảm cho thấy tâm lý thận trọng của nhà đầu tư trước thềm Hội nghị Jackson Hole. Với xu hướng giảm điểm vẫn đóng vai trò chủ đạo, rủi ro mở rộng nhịp điều chỉnh trong các phiên tiếp theo vẫn đang có phần lấn át với ngưỡng hỗ trợ đáng lưu ý, gần là 1180 và sâu hơn là 116x.
- Chiến lược giao dịch trong phiên: Ưu tiên mở SHORT quanh các ngưỡng kháng cự.
- Chiến lược giao dịch qua đêm: Ưu tiên mở SHORT quanh các ngưỡng kháng cự.

Lưu ý: Mức dừng lỗ áp dụng cho các vị thế trong phiên là 2 điểm và qua đêm là 5 điểm. Tùy vào khẩu vị rủi ro và diễn biến thực tế, NĐT có thể cần điều chỉnh tăng giảm nhẹ các mức này.

KBSV danh mục đầu tư mẫu

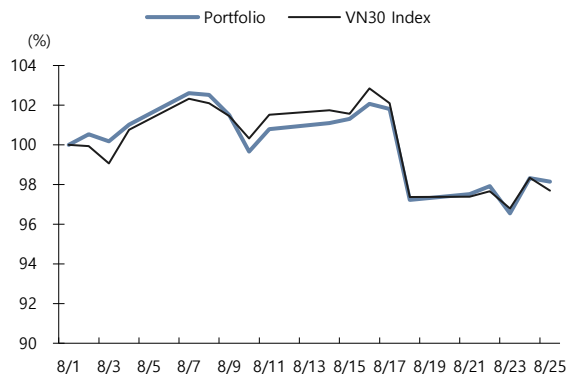
Khối phân tích KBSV

Phương pháp tiếp cận:

- Danh mục tập hợp các cổ phiếu tiềm năng nhất được KBSV nghiên cứu và khuyến nghị nắm giữ trong 3 tháng tới với mục đích mang lại hiệu suất vượt trội so với chỉ số VN30.
- Ngưỡng cắt lỗ tại -15%
- Danh mục giả định luôn duy trì tỷ trọng 100% cổ phiếu (bao gồm CCQ ETF) với trọng số được phân bổ đều giữa các mã. NĐT cần kết hợp với xu hướng thị trường và mức độ hấp dẫn của từng mã để điều chỉnh tỷ trọng tương ứng.

	VN30 Index	Master Portfolio
Tăng trong phiên	-0.66%	-0.18%
Tăng lũy kế (YTD)	-2.31%	-1.86%

So sánh hiệu suất với VN30 Index



Danh mục đầu tư mẫu cho NĐT trong nước

Mã CP	Ngày khuyến nghị	Giá đóng cửa 25/08/2023	Tăng/giảm trong phiên (%)	Tăng/giảm lũy kế (%)	Điểm nhấn đầu tư
Vietcombank (VCB)	01/08/2023	86,200	-0.9%	-5.5%	- Tỷ lệ bao phủ nợ xấu cao so với toàn ngành, giúp linh hoạt trong việc giảm dự phòng. - NIM được kỳ vọng sẽ duy trì ở mức hiện tại hoặc giảm nhẹ - Tham gia tái cấu trúc TCTC yếu kém sẽ giúp ngân hàng được cấp room tín dụng ~14%.
PC1 Group (PC1)	01/08/2023	25,200	-0.4%	-9.7%	- Quy hoạch điện VIII phê duyệt giúp BLNG có thể được cải thiện lên 11% trong 2023 - Nhà máy khai thác Nickel tại Cao Bằng đã vận hành trong T4/2023 - PC1 dự kiến bàn giao toàn bộ 54 căn hộ thấp tầng tại dự án Gia Lâm trong 2023
Phu Nhuận Jewelry (PNJ)	01/08/2023	78,300	0.4%	-3.3%	- Ngành bán lẻ phục hồi sức mua theo nền kinh tế nhờ các hỗ trợ tài khóa và tiền tệ - Kỳ vọng BLNG cải thiện: 1) cơ cấu DM sản phẩm và 2) giảm bớt chính sách khuyến mại - Định giá về vùng hợp lý, giá đã phản ánh Kỳ vọng KQKD giảm tốc của mùa thấp điểm
Techcombank (TCB)	01/08/2023	33,650	-0.4%	-1.0%	- Tăng trưởng tín dụng duy trì ở mức cao nhờ vào hoạt động bán buôn - NIM chưa phục hồi nhưng CASA được cải thiện, đạt 35% so với 1Q23 là 32% - P/B đang giao dịch ở mức 0.98 lần. Thấp hơn trung bình ngành là 1.63
PV Power (POW)	01/08/2023	12,500	-0.8%	-7.1%	- Nhà máy điện Vũng Áng 1 đang sửa chữa được dự kiến được quay trở lại vào quý 4/2023 - Nhu cầu phụ tải điện có xu hướng tăng trong khi thủy điện khó bù đắp sản lượng - Động lực tăng trưởng dài hạn đến từ 2 nhà máy nhiệt điện khí NT3 và NT4
FPT Corp (FPT)	01/08/2023	90,600	0.7%	7.2%	- Đạt KQKD tích cực 7 tháng đầu năm, kỳ vọng tăng trưởng 18% - 20% trong năm 2023 - Hưởng lợi từ tăng trưởng mảng công nghệ ở các thị trường chủ lực (Mỹ, Nhật) - Mảng giáo dục đầu tư duy trì tốc độ tăng trưởng cao và ổn Định
Viettel Post (VTP)	01/08/2023	40,100	0.8%	-2.4%	- VTP kỳ vọng cải thiện BLNG mảng dịch vụ lên 7.8% nhờ tập trung vào tối ưu hóa chi phí - Sản lượng chuyển phát kỳ vọng tiếp tục đà tăng trưởng, nâng thị phần của VTP lên 21% - VTP dành nhiều nguồn lực cho việc mở rộng thị trường phân khúc khách hàng lớn
Kinh Bắc Group (KBC)	01/08/2023	31,600	-0.2%	-1.4%	- KBC kỳ vọng ghi nhận doanh số cho hơn 160ha đất KCN trong năm nay - Quỹ đất mới được phê duyệt 1,256 ha là động lực tăng trưởng trong trung và dài hạn - KĐT Trảng Cát và KCN Trảng Duệ 3 được kỳ vọng sẽ được đẩy nhanh tiến độ
Sacombank (STB)	01/08/2023	31,100	-1.4%	7.4%	- STB hưởng lợi từ (1) Các động thái giảm lãi suất; (2) Thanh khoản được cải thiện - Tỷ lệ nợ xấu trong nhóm thấp nhất và nợ nhóm 2 giảm trong 1Q2023 - STB có đủ dư địa lợi nhuận để trích lập cho trái phiếu VAMC như kế hoạch đề ra.
Binh Son Refinery (BSR)	01/08/2023	18,600	0.5%	-4.1%	- Mức crack spread có thể được cải thiện từ mùa cao điểm ở thị trường Trung Quốc và Mỹ. - Kế hoạch hoàn bảo dưỡng nhà máy có thể giúp doanh thu và LNST tăng mạnh

- Dự án nâng cấp mở rộng nhà máy được chấp thuận điều chỉnh chủ trương đầu tư

Nguồn: Bloomberg, KB Securities Vietnam

Thống kê thị trường

HSX – Top 5 cổ phiếu mua/bán ròng khối ngoại

Mã	Thay đổi (%)	Sở hữu nước ngoài (%)	Mua ròng (Tỷ VND)
DXG	4.0%	18.3%	103.7
DGC	6.3%	13.4%	90.7
TPB	0.3%	29.3%	30.2
VND	2.6%	23.3%	29.4
VCG	-2.2%	6.5%	27.0

Mã	Thay đổi (%)	Sở hữu nước ngoài (%)	Bán ròng (Tỷ VND)
CTG	-1.9%	27.7%	-166.7
MWG	0.4%	48.9%	-132.1
HPG	-1.3%	26.3%	-125.3
VPB	-1.5%	16.4%	-115.1
DPM	-1.4%	15.4%	-101.3

Nguồn: FiinPro, KB Securities Vietnam

HNX – Top 5 cổ phiếu mua/bán ròng khối ngoại

Mã	Thay đổi (%)	Sở hữu nước ngoài (%)	Mua ròng (Tỷ VND)
CEO	0.0%	3.7%	6.0
IDC	0.2%	1.1%	6.0
PVI	-0.6%	59.4%	0.5
NDN	-3.5%	1.9%	0.2
L14	-3.4%	0.3%	0.2

Mã	Thay đổi (%)	Sở hữu nước ngoài (%)	Bán ròng (Tỷ VND)
NVB	0.0%	8.0%	-1.4
TNG	5.6%	21.1%	-0.6
PVS	-0.6%	19.8%	-0.5
HCC	-0.8%	18.9%	-0.3
SHS	0.0%	11.6%	-0.3

Nguồn: FiinPro, KB Securities Vietnam

Nhóm ngành – Top 5 nhóm ngành tăng/giảm trong tuần

5 ngành diễn biến tích cực nhất	Thay đổi (%)	Mã tiêu biểu
Chứng khoán	9.1%	SSI, VND, HCM, VCI
Máy móc	7.7%	TCH, HHS, SRF, SHA
Ngành chứa phân loại	7.7%	CKG, PSH, NHH, ABS
Công nghệ	5.9%	FPT, CMG, ELC
Xây dựng và kỹ thuật	5.1%	DIG, HDG, VCG, PC1

5 ngành diễn biến tiêu cực nhất	Thay đổi (%)	Mã tiêu biểu
Thương mại & phân phối	-3.8%	VPG, TSC, BTT, TNA
Quản lý & phát triển bất động sản	-3.3%	VHM, VIC, NVL, BCM
Kim loại & khai thác	-2.0%	HPG, HSG, NKG, KSB
Sản xuất điện	-1.4%	POW, VSH, GEG, TMP
Ngân hàng	-1.1%	VCB, BID, VPB, TCB

Nguồn: FiinPro, KB Securities Vietnam

Nhóm ngành – Top 5 tăng/giảm trong tháng

5 ngành diễn biến tích cực nhất	Thay đổi (%)	Mã tiêu biểu
Máy móc	34.9%	TCH, HHS, SRF, SHA
Công nghệ	11.7%	FPT, CMG, ELC
Chứng khoán	7.2%	SSI, VND, HCM, VCI
Bao bì & đóng gói	3.2%	TDP, SVI, MCP, TPC
Tiện ích khí	2.8%	GAS, PGD, PMG

5 ngành diễn biến tiêu cực nhất	Thay đổi (%)	Mã tiêu biểu
Phân phối thiết bị & dịch vụ y tế	-13.1%	TNH, JVC, VMD
Sản phẩm xây dựng	-9.9%	VGC, BMP, SHI, DAG
Cung cấp và dịch vụ thương mại	-8.6%	TLG, ILB, APC, ST8
Kim loại & khai thác	-7.8%	HPG, HSG, NKG, KSB
Hàng hải	-6.9%	VSC, VOS, SKG, VTO

Nguồn: FiinPro, KB Securities Vietnam

Việt Nam – Cổ phiếu tiêu biểu

Ngành	Mã	Tên công ty	Giá bán	Vốn hóa thị trường (VND tỷ, USD mn)	GTGD (VND triệu, USD mn)	Room còn lại (%,-1d)	P/E (X)		EPS CAGR (%)	ROE (%)		P/B (X)		Biến động (%)			
							20E	21E		20E	21E	20E	21E	1D	1W	1M	YTD
Bất Động Sản	VIC	VINGROUP JSC	97,778	372,067 (16,170)	924,602 (38.8)	22.5	72.3	72.1	14.7	3.0	2.9	2.1	2.1	-1.1	-5.1	23.3	18.0
	VHM	VINHOMES JSC	79,385	339,478 (14,753)	300,507 (12.6)	26.6	6.9	6.4	35.9	20.7	19.1	1.4	1.1	-2.3	-4.8	-7.7	12.7
	VRE	VINCOM RETAIL JS	34,850	79,190 (3,442)	229,659 (9.7)	17.8	16.0	15.0	-7.6	11.5	11.3	1.8	1.6	-1.2	-1.4	-1.0	9.1
	NVL	NOVALAND INVESTM	45,853	86,712 (3,768)	978,931 (41.2)	31.3	-	-	6.7	-3.8	-0.7	1.0	1.1	-2.0	0.8	19.8	38.6
	KDH	KHANG DIEN HOUSE	28,347	19,167 (833)	77,823 (3.3)	11.6	25.7	20.8	13.7	8.4	8.2	1.9	1.8	0.1	4.2	1.2	30.4
	DXG	DAT XANH GROUP	21,130	12,594 (547)	553,357 (23.3)	13.9	39.1	41.2	-	3.7	3.4	1.3	1.3	4.0	11.4	26.5	64.7
Ngân hàng	VCB	BANK FOR FOREIGN	67,686	378,305 (16,441)	114,819 (4.8)	6.3	14.4	12.3	11.7	22.9	21.5	2.8	2.3	-0.9	-3.7	-6.0	27.3
	BID	BANK FOR INVESTM	34,507	174,556 (7,586)	92,824 (3.9)	12.7	12.6	9.6	-5.3	19.3	19.8	2.0	1.6	-1.3	2.3	-4.1	17.1
	TCB	VIETNAM TECHNOLO	38,900	136,341 (5,925)	223,845 (9.4)	0.0	6.4	5.1	14.3	15.0	16.3	0.9	0.8	-0.4	3.5	0.4	30.2
	CTG	VIETNAM JS COMM	28,512	137,021 (5,955)	255,805 (10.8)	1.4	8.4	7.3	50.3	16.4	17.2	1.2	1.0	-1.9	1.5	4.2	14.3
	VPB	VIETNAM PROSPERI	15,296	101,381 (4,406)	403,720 (17.0)	0.0	9.7	7.1	18.8	11.5	13.7	1.1	1.0	-1.5	-1.9	-7.6	12.8
	MBB	MILITARY COMMERC	14,063	73,327 (3,187)	179,397 (7.5)	0.0	4.9	4.1	14.6	23.0	22.4	1.0	0.8	-0.8	0.0	-3.7	21.7
	HDB	HDBANK	14,191	40,641 (1,766)	50,263 (2.1)	4.2	5.0	4.5	23.3	22.7	21.0	1.1	0.9	0.3	0.3	-5.5	17.2
	STB	SACOMBANK	18,600	33,548 (1,458)	797,345 (33.5)	14.0	8.1	5.1	26.5	18.6	23.5	1.3	1.0	-1.4	-0.6	9.1	38.2
	TPB	TIEN PHONG COMME	14,821	28,732 (1,249)	148,550 (6.2)	0.0	7.3	6.3	37.4	19.6	19.7	1.2	1.0	0.3	4.1	-0.8	24.6
EIB	VIETNAM EXPORT-I	15,417	22,745 (988)	238,286 (10.0)	0.2	-	-	27.3	16.3	16.5	-	-	1.7	4.3	18.2	3.0	
Bảo hiểm	BVH	BAO VIET HOLDING	61,900	45,950 (1,997)	42,746 (1.8)	21.0	16.1	14.7	15.8	11.3	10.3	1.6	1.5	-1.1	1.6	-4.3	-3.6
	BMI	BAOMINH INSURANC	22,250	2,439 (106)	7,205 (0.3)	14.2	-	-	9.1	13.4	-	-	-	-1.2	7.3	5.5	29.8
Chứng khoán	SSI	SSI SECURITIES C	20,676	19,947 (867)	724,547 (30.4)	55.4	18.6	16.5	-3.2	13.6	11.9	1.9	1.7	0.6	13.8	11.8	81.9
	VCI	VIETCAP	21,154	9,108 (396)	197,687 (8.3)	71.9	-	-	-4.0	-	-	-	-	0.6	8.5	1.4	87.5
	HCM	HO CHI MINH CITY	22,265	8,907 (387)	167,164 (7.0)	52.4	-	-	-19.0	-	-	-	-	0.5	5.3	-1.3	49.5
	VND	VNDIRECT SECURIT	6,983	5,734 (249)	737,713 (31.0)	27.2	15.7	15.5	36.3	12.2	11.5	1.8	1.7	2.6	9.3	15.6	61.9
Hàng tiêu dùng thiết yếu	VNM	VIET NAM DAIRY P	109,000	227,805 (9,900)	266,665 (11.2)	42.1	18.7	16.2	4.0	28.7	31.6	5.4	5.5	0.3	2.2	0.5	-1.6
	SAB	SAIGON BEER ALCO	192,500	123,447 (5,365)	39,812 (1.7)	36.9	24.2	21.2	7.3	19.4	19.7	3.9	3.5	1.8	1.7	-1.1	-6.4
	MSN	MASAN GROUP CORP	79,250	111,712 (4,855)	188,372 (7.9)	16.5	50.7	23.0	-51.9	8.7	13.8	5.1	4.8	-0.4	0.9	-4.4	-14.3
	HNG	HOANG ANH GIA LA	12,450	13,801 (600)	27,386 (1.2)	48.8	-	-	-	-	-	-	-	-1.7	0.5	-2.4	-3.8
Công nghiệp (vận tải)	VJC	VIETJET AVIATION	131,800	69,042 (3,001)	87,447 (3.7)	11.0	55.6	25.5	-88.5	6.4	13.2	3.3	2.8	-0.5	-0.9	-0.1	-11.4
	GMD	GEMADEPT CORP	33,100	9,976 (434)	71,272 (3.0)	10.8	10.0	15.1	-57.0	29.6	12.8	1.9	1.8	-0.4	5.9	-5.3	21.8
	CII	HO CHI MINH CITY	22,600	5,398 (235)	264,420 (11.1)	38.4	16.6	13.5	65.7	2.4	3.8	1.0	1.0	0.5	1.0	3.8	60.5
Công nghiệp (Tư bản)	ROS	FLC FAROS CONSTR	3,670	2,083 (091)	#N/A (#N/A)	46.4	-	-	-92.4	-	-	-	-	-	-	-	-
	GEX	GELEX GROUP JSC	15,802	10,411 (452)	438,544 (18.4)	37.7	-	-	-14.4	-	-	-	-	-0.2	-0.5	-0.5	76.6
	CTD	COTECCONS CONSTR	73,200	5,438 (236)	89,685 (3.8)	3.6	24.2	25.6	-52.4	-0.2	2.4	0.6	0.6	4.9	2.3	-	89.7
	REE	REE	45,066	18,419 (800)	62,387 (2.6)	0.0	10.2	9.6	-4.5	14.9	14.8	1.4	1.3	0.0	1.7	-5.8	-1.1

Nguồn: Bloomberg, KB Securities Vietnam

Việt Nam – Cổ phiếu tiêu biểu

Ngành	Mã	Tên công ty	Giá bán	Vốn hóa thị trường (VND tỷ, USDm)	GTGD (VND triệu, USDm)	Room còn lại (%,-1d)	P/E (X)		EPS CAGR (%)	ROE (%)		P/B (X)		Biến động (%)			
							20E	21E		20E	21E	20E	21E	1D	1W	1M	YTD
Tiện ích	GAS	PETROVIETNAM GAS	90,100	172,447 (7,494)	54,035 (2.3)	46.1	16.2	15.3	-17.5	19.2	18.0	3.0	2.8	-1.0	3.9	2.6	-0.1
	NT2	PETROVIETNAM NHO	22,850	6,578 (286)	22,306 (0.9)	31.4	12.1	10.8	-10.5	13.7	16.2	1.7	1.7	-0.4	1.1	-8.0	-4.7
	PPC	PHA LAI THERMAL	26,200	8,400 (365)	5,436 (0.2)	34.1	-	-	-5.1	-	-	-	-	0.4	0.0	-	12.9
Nguyên vật liệu	HPG	HOA PHAT GRP JSC	24,986	145,287 (6,314)	795,077 (33.4)	18.0	18.8	12.0	21.9	8.1	11.7	1.5	1.3	-1.3	-2.1	-8.1	44.2
	DPM	PETROVIETNAM FER	17,400	6,809 (296)	131,649 (5.5)	36.5	9.1	9.5	-0.5	11.0	11.8	1.0	1.0	-1.4	10.1	-7.3	-18.3
	DCM	PETRO CA MAU FER	13,650	7,226 (314)	134,968 (5.7)	46.5	13.2	8.7	-4.5	11.6	17.6	1.6	1.5	0.0	5.5	10.7	22.6
	HSG	HOA SEN GROUP	18,314	11,063 (481)	271,438 (11.4)	38.9	-	18.8	67.9	0.5	6.3	1.1	1.1	-0.8	0.0	1.6	65.9
	AAA	AN PHAT BIOPLAST	12,864	3,138 (136)	118,299 (5.0)	97.2	14.8	12.7	17.2	6.2	7.2	-	-	-0.5	-3.7	15.3	54.5
Năng lượng	PLX	VIETNAM NATIONAL	56,100	68,375 (2,972)	65,178 (2.7)	4.6	16.2	14.8	-51.0	12.9	11.9	1.8	1.8	-0.7	0.5	-6.8	18.5
	PVD	PETROVIETNAM DRI	17,727	9,854 (428)	121,915 (5.1)	39.9	38.4	21.7	-11.9	5.2	8.9	1.0	1.0	0.6	3.8	-4.1	38.1
	PVT	PETROVIET TRANSP	17,900	5,793 (252)	85,087 (3.6)	35.9	8.3	7.6	2.2	15.0	14.5	1.1	1.0	-1.4	0.7	-9.4	-1.6
Hàng tiêu dùng không thiết yếu	MWG	MOBILE WORLD INV	46,500	65,024 (2,826)	372,565 (15.7)	0.0	46.7	15.5	14.4	7.4	17.4	3.0	2.6	0.4	0.6	-5.8	17.7
	PNJ	PHU NHUAN JEWELR	65,625	19,895 (865)	67,797 (2.9)	0.0	15.0	12.2	2.4	19.8	22.0	2.7	2.3	0.4	-0.3	-2.7	-12.9
	YEG	YEAH1 GROUP CORP	40,300	1,261 (055)	1,919 (0.1)	70.6	-	-	-	-	-	-	-	2.4	1.6	-6.6	43.1
	FRT	FPT DIGITAL RETA	16,348	2,227 (097)	103,646 (4.4)	30.3	49.9	23.7	-75.2	10.7	18.3	4.7	4.0	0.0	12.9	0.4	28.3
	PHR	PHUOC HOA RUBBER	61,900	8,387 (365)	25,032 (1.1)	34.6	-	-	41.2	-	-	-	-	-0.5	1.9	-6.6	22.1
Chăm sóc sức khỏe	DHG	DHG PHARMACEUTIC	100,300	13,114 (570)	6,325 (0.3)	45.4	13.4	12.5	10.7	25.4	23.8	3.1	2.7	1.6	0.6	-6.8	36.3
	PME	PYMEPHARCO JSC	80,200	6,016 (261)	#N/A (#N/A)	11.7	-	-	1.6	-	-	-	-	-	-	-	-
IT	FPT	FPT CORP	49,275	61,301 (2,664)	156,759 (6.6)	0.0	19.4	15.7	15.5	28.1	30.8	4.9	4.1	0.7	6.0	11.4	35.5

Nguồn: Bloomberg, KB Securities Vietnam

KHỐI PHÂN TÍCH CÔNG TY CHỨNG KHOÁN KB VIỆT NAM

Nguyễn Xuân Bình – Giám đốc phân tích
binhnx@kbsec.com.vn

Phân tích doanh nghiệp

Ngân hàng, Bảo hiểm & Chứng khoán

Nguyễn Anh Tùng – Trưởng nhóm
tungna@kbsec.com.vn

Phạm Phương Linh – Chuyên viên phân tích
linhpp@kbsec.com.vn

Bất động sản, Xây dựng & Vật liệu xây dựng

Phạm Hoàng Bảo Nga – Chuyên viên phân tích cao cấp
ngaphb@kbsec.com.vn

Nguyễn Dương Nguyên – Chuyên viên phân tích
nguyenn1@kbsec.com.vn

Bán lẻ & Hàng tiêu dùng

Nguyễn Trường Giang – Chuyên viên phân tích
giangnt1@kbsec.com.vn

Bất động sản khu công nghiệp & Logistics

Nguyễn Thị Ngọc Anh – Chuyên viên phân tích
anhntn@kbsec.com.vn

Công nghệ thông tin & Tiện ích

Nguyễn Đình Thuận – Chuyên viên phân tích
thuann1@kbsec.com.vn

Dầu khí & Hóa Chất

Phạm Minh Hiếu – Chuyên viên phân tích
hieupm@kbsec.com.vn

Khoảng phân tích
research@kbsec.com.vn

Phân tích vĩ mô & Chiến lược đầu tư

Trần Đức Anh – Giám đốc vĩ mô & Chiến lược đầu tư
anhdt@kbsec.com.vn

Vĩ mô & Ngân hàng

Hồ Đức Thành – Chuyên viên phân tích
thanhhd@kbsec.com.vn

Vũ Thu Uyên – Chuyên viên phân tích
uyenvt@kbsec.com.vn

Chiến lược đầu tư

Thái Hữu Công – Chuyên viên phân tích
congh@kbsec.com.vn

Nghiêm Sỹ Tiến – Chuyên viên phân tích
tienss@kbsec.com.vn

Bộ phận Hỗ trợ

Nguyễn Cẩm Thơ – Chuyên viên hỗ trợ
thonc@kbsec.com.vn

Nguyễn Thị Hương – Chuyên viên hỗ trợ
huongnt3@kbsec.com.vn

CTCP CHỨNG KHOÁN KB VIỆT NAM (KBSV)

Trụ sở chính:

Địa chỉ: Tầng 16&17, Tháp 2, Tòa nhà Capital Place, số 29 Liễu Giai, Ba Đình, Hà Nội
Điện thoại: (+84) 24 7303 5333 - Fax: (+84) 24 3776 5928

Chi nhánh Hà Nội:

Địa chỉ: Tầng 1, Tòa nhà VP, số 5 Điện Biên Phủ, Quận Ba Đình, Hà Nội
Điện thoại: (+84) 24 7305 3335 - Fax: (+84) 24 3822 3131

Chi nhánh Hồ Chí Minh:

Địa chỉ: Tầng 2, TNR Tower Nguyễn Công Trứ, 180-192 Nguyễn Trứ, Q1, TP Hồ Chí Minh
Điện thoại: (+84) 28 7303 5333 - Fax: (+84) 28 3914 1969

Chi nhánh Sài Gòn:

Địa chỉ: Tầng 1, Saigon Trade Center, 37 Tôn Đức Thắng, Phường Bến Nghé, Q1, Hồ Chí Minh
Điện thoại: (+84) 28 7306 3338 - Fax: (+84) 28 3910 1611

LIÊN HỆ

Trung Tâm Khách hàng Tổ chức: (+84) 28 7303 5333 – Ext: 2656

Trung Tâm Khách hàng Cá nhân: (+84) 24 7303 5333 – Ext: 2276

Email: ccc@kbsec.com.vn

Website: www.kbsec.com.vn

Hệ thống khuyến nghị

Hệ thống khuyến nghị đầu tư cổ phiếu

(dựa trên kỳ vọng tăng giá tuyệt đối trong 6 tháng tới)

Mua:	Nắm giữ:	Bán:
+15% hoặc cao hơn	trong khoảng +15% và -15%	-15% hoặc thấp hơn

Hệ thống khuyến nghị đầu tư ngành

(dựa trên kỳ vọng tăng giá tuyệt đối trong 6 tháng tới)

Khả quan:	Trung lập:	Kém khả quan:
Vượt trội hơn thị trường	Phù hợp thị trường	Kém hơn thị trường

Ý kiến trong báo cáo này phản ánh đánh giá chuyên môn của (các) chuyên viên phân tích kể từ ngày phát hành và dựa trên thông tin và dữ liệu thu được từ các nguồn mà KBSV cho là đáng tin cậy. KBSV không tuyên bố rằng thông tin và dữ liệu là chính xác hoặc đầy đủ và các quan điểm được trình bày trong báo cáo này có thể thay đổi mà không cần thông báo trước. Khách hàng nên độc lập xem xét các trường hợp và mục tiêu cụ thể của riêng mình và tự chịu trách nhiệm về các quyết định đầu tư của mình và chúng tôi sẽ không có trách nhiệm đối với các khoản đầu tư hoặc kết quả của chúng. Những tài liệu này là bản quyền của KBSV và không được sao chép, phân phối lại hoặc sửa đổi mà không có sự đồng ý trước bằng văn bản của KBSV. Nhận xét và quan điểm trong báo cáo này có tính chất chung và chỉ nhằm mục đích tham khảo và không được phép sử dụng cho bất kỳ mục đích nào khác.

